

ВИДЕОДОМОФОН VM6910/C7

ИНСТРУКЦИЯ ДЛЯ ПОЛЬЗОВАТЕЛЯ



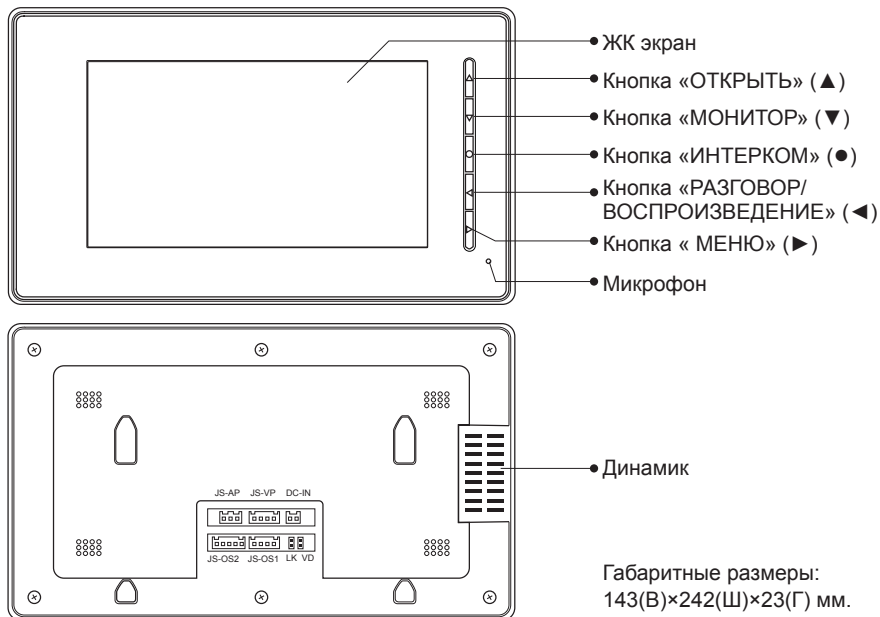
СОДЕРЖАНИЕ:

1. Описание и основные функции	3
2. Монтаж и установка	3
3. Стандартная схема подключения	4
4. Установка дополнительных видеомониторов и аудио переговорного устройства в квартире	5
5. Схема подключения 2-х блоков вызова	6
6. Использование видеомонитора	7
7. Спецификация	11

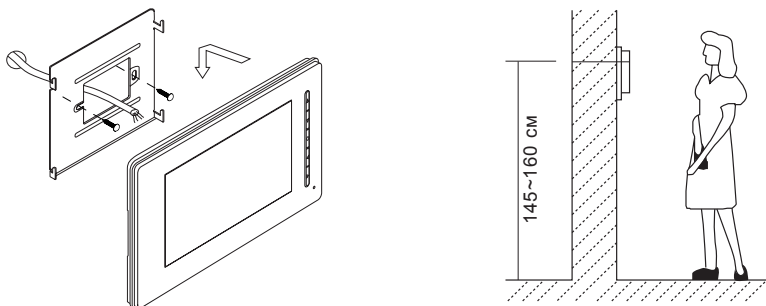
ЗАМЕЧАНИЕ.

Купленная Вами модель может не иметь всех, перечисленных здесь, функций, но управление моделью остается схожим.

1. Описание и основные функции



2. Монтаж и установка



В стандартный монтажный комплект монитора входят:

- монтажный кронштейн;
- два винта, размером 4x25, для крепления монтажного кронштейна;
- четыре специальных кабеля для подключения к монитору других устройств.

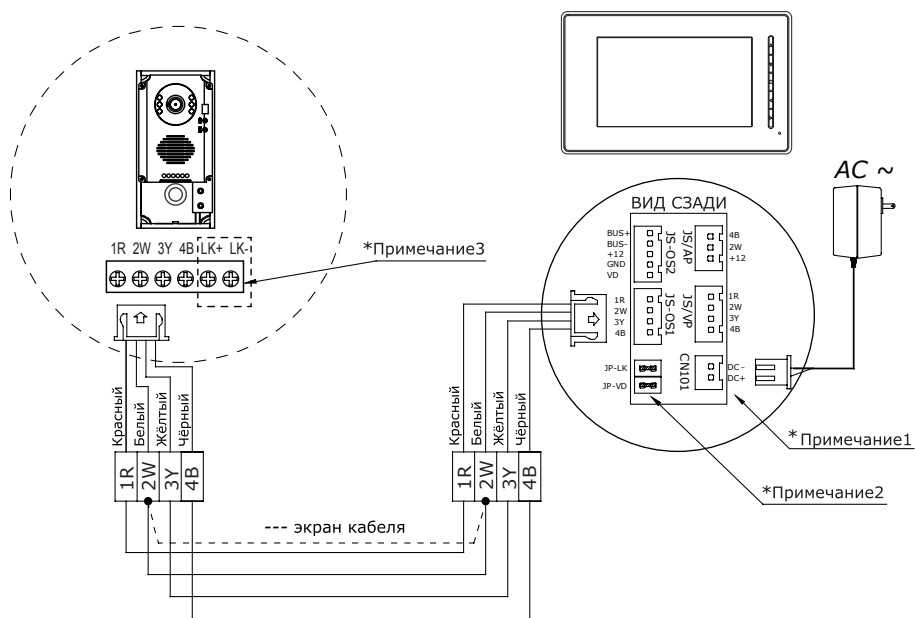
1. Закрепите винтами монтажный кронштейн на стене. Возможно использовать монтажную коробку, размером 86x86 см.
2. Внимательно подсоедините к монитору все входящие в систему устройства, согласно схемам подключения, приведенным в данном руководстве.
3. Плотно зафиксируйте монитор на монтажном кронштейне.

3. Стандартная схема подключения

Обзор соединительных разъёмов монитора:

- **JS/AP** - разъем для подключения дополнительной аудиотрубки.
- **JS/VP** - разъем дополнительного монитора (при подключении нескольких мониторов).
- **DC/IN** - вход блока питания.
- **JS-OS1** - разъем для индивидуального блока вызова.
- **JS/OS2** - разъем для подключения подъездного координатного домофона.

Для подключения рекомендуется использовать высокочастотный экранированный кабель (RVVP, RF), сечением 4x0,3 мм². При расстояниях более 30 м, рекомендуется для соединения 3У и 2W использовать коаксиальный кабель SYV- 75-3 (RG-59) .



Примечание 1: Воткните адаптер переменного тока в розетку.

Примечание 2: Переключатель JS-VD используется для установки сопротивления видео сигнала. В системе с одним монитором, переключатель должен быть установлен. При использовании нескольких мониторов, необходимо убрать все переключатели JS-VD, за исключением монитора, подключенного последним в линии.

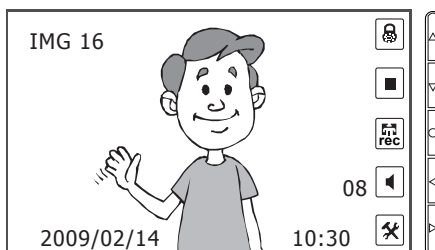
Переключателем JP-LK устанавливается режим питания электрического замка. Её нужно убрать, если Ваш замок использует питание от монитора. (Более подробную информацию смотрите в инструкции для индивидуального блока вызова.)

Примечание 3: LK+/LK- - Нормально разомкнутые контакты для подключения замка. (Смотрите инструкцию для индивидуального блока вызова.)

6. Использование видеомонитора

6.1 Основные функции.

1. В случае если, монитор подключен к системе большого подъездного аудио/ видео домофона (Цифрал, Визит, Метаком, Элтис) и при наличии блока консьержа, выполняется следующая функция: сначала сигнал вызова идет на блок консьержа и затем, в автоматическом или ручном режиме, сигнал приходит на видеомонитор абонента.

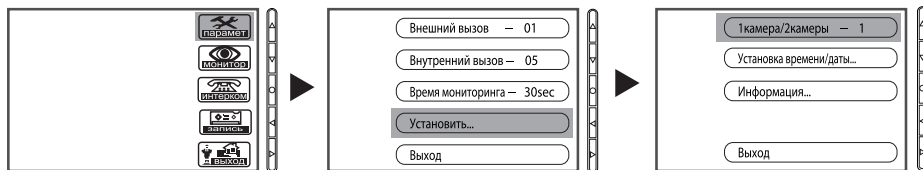


2. Если блок консьержа в системе отсутствует, осуществляется прямой вызов с вызывной панели домофона на видеомонитор абонента. Монитор воспроизводит звуковой сигнал вызова и автоматически включает изображение с камеры вызывающего блока.
3. Для начала разговора Вам необходимо нажать кнопку (◀). Устанавливается аудио связь, и Вы можете разговаривать с посетителем в течение 90 секунд. Для окончания разговора еще раз нажмите еще раз кнопку (◀), разговор прекратится и экран сразу же выключится. Если посетителю никто не отвечает, то монитор выключается через 30 секунд. Если подключены два или более монитора, абонент может включить разговор с посетителем на любом из них, при этом остальные видеомониторы автоматически выключаются.
4. Когда монитор находится в режиме ожидания, Вы можете в любое время просмотреть изображение с подключенных видеокамер, для того чтобы наблюдать за обстановкой снаружи, для этого нажмите кнопку (▼).
5. В режиме просмотра изображения с камеры индивидуального блока вызова, Вы можете, нажав кнопку (◀), разговаривать с тем, кто находится снаружи у вызывного блока. Нажмите кнопку (◀) повторно, чтобы закончить разговор. Однако, режим просмотра работает только 30 секунд, после чего отключится автоматически.
5. Для открывания электрозамка во время разговора или просмотра изображения, нажмите кнопку (▲).
6. Для просмотра и изменения настроек монитора, нажмите кнопку «Меню» (►).
7. Для выхода из режима настроек или выключения экрана во время просмотра нажмите кнопку (▼).

6.2 Правила пользования при работе двух домофонов.

1. Монитор позволяет подключить два домофона - индивидуальный и подъездный координатный. Каждый домофон подключается к своему разъему согласно схемам подключения.
2. Все мониторы могут просматривать текущее изображение с каждой вызывной панели по очереди. Нажмите кнопку (▼) в режиме ожидания, для включения изображения. Сперва, появится изображение с первой вызывной панели. Нажмите кнопку (▼) еще раз, вы получите изображение со следующей вызывной панели домофона и т.д.

3. Если подключено два домофона, то необходимо установить в настройках монитора в функции «1камера/2камеры» параметр - «2». Следуйте в следующей последовательности: Главное Меню -->«Параметры» --> «Установить» --> «1камера/2камеры» (если же подключен только индивидуальный домофон, установите «1»).



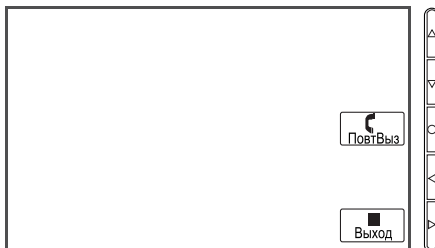
Примечание: В модели VM6910 при включении режима просмотра (нажатии кнопки (▼)), на экране монитора будет сперва появляться изображение с камеры индивидуального блока, при повторном нажатии кнопки (▼), появится изображение с камеры вызывной панели подъездного домофона.

6.3 Функция внутренней связи (при подключении нескольких мониторов в одной квартире).

1. Внутренняя связь (Интерком) может осуществляться любыми мониторами. Нажмите кнопку «ИНТЕРКОМ» (●) на одном из мониторов, другие мониторы начнут звонить, нажмите еще раз кнопку (●) для повторного набора. Если нажать кнопку (◀) на любом из других мониторов, то можно начать разговор.

2. Закончив разговор нажмите кнопку (▶), или система через 30 секунд выключится автоматически.

3. Функция внутренней связи является приоритетной перед функциями просмотра с монитора, а функция внешнего вызова является приоритетной перед функцией внутренней связи.





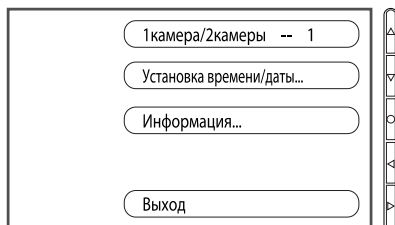
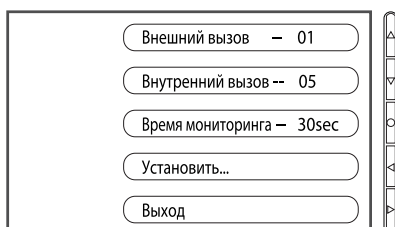
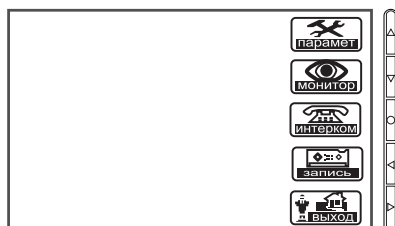
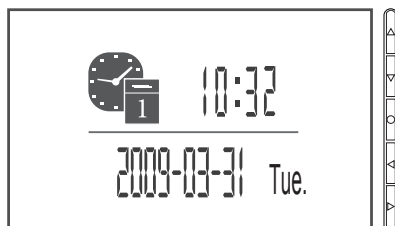
6.4 Вызов пульта консьержа с монитора.

Если видеомонитор подключен к системе подъездного домофона марки «Цифрал», то с него можно связываться с пультом консьержа (при его наличии).

1. В режиме ожидания, нажмите на кнопку (▲), видеомонитор отправит сообщение на пульт консьержа и на экране монитора появится надпись «Повторный вызов». Если пульт отключен или занят прозвучит прерывистый звуковой сигнал и экран погаснет. Повторите вызов попозже.
2. После того, как поступит ответ с пульта консьержа, Вы услышите длинный сигнал, и надпись «Повторный вызов» на экране сменится на сообщение «Нажмите для разговора». Нажмите на кнопку (▲) повторно, и на пульте консьержа сработает сигнал вызова. Вы можете сразу же начать разговор, как только Ваш звонок будет принят.
3. Пожалуйста, обратите внимание, если не происходит никаких действий с монитором в течение 10 секунд, прозвучит прерывистый звуковой сигнал и экран погаснет.


6.5 Основные настройки.

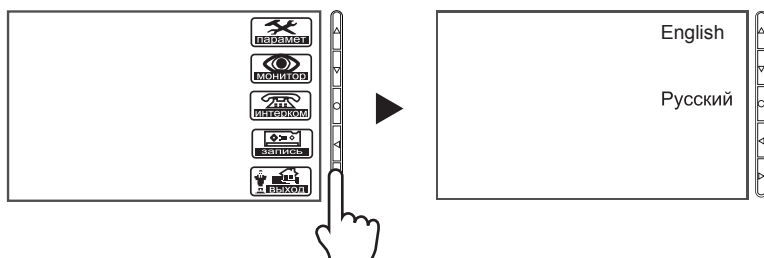
1. В режиме ожидания нажмите кнопку  (▶), на дисплее появится страница даты/времени. Первая строка показывает текущее время, вторая строка показывает текущую дату и день недели. (Страница Дата/Время закроется через 1 минуту, если не будет производиться никаких действий).
2. Нажмите кнопку  (▶) еще раз, на дисплее появится «Главное Меню». Затем нажмите на кнопку (▲) чтобы войти на страницу настроек.
3. Функции « Внешний вызов» и «Внутренний вызов» служат для выбора сигнала вызова. Вы можете устанавливать различные сигналы вызова для удобного распознавания источника вызова.
4. Функция « Время мониторинга» необходима для установки длительности времени просмотра изображений с видеокамер. Нажмите соответствующие кнопки для установки необходимого значения времени.
5. Выбрав функцию «Установить...», Вы попадете в другое подменю.
6. В строке «1камера/2камеры» должна быть выбрана цифра «2», если подключено 2 домофона.
7. Для установки Времени и Даты нажмите (▼). Затем, нажимая кнопки (▲)/(▼), выбирайте нужную цифру в выделенной ячейке. Нажмите кнопку (●) для перехода к следующей ячейке. После того как необходимые значения будут установлены, для выхода нажмите кнопку (◀).
8. Функция «Информация» показывает данные по оборудованию, программе, напряжению питания и заводским отметкам. Если нажать кнопку (◀) на этой странице, то все настройки будут сброшены на стандартные заводские установки.



6.6 Выбор языка меню.

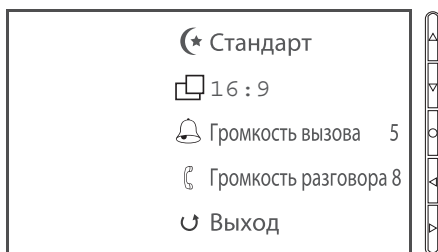
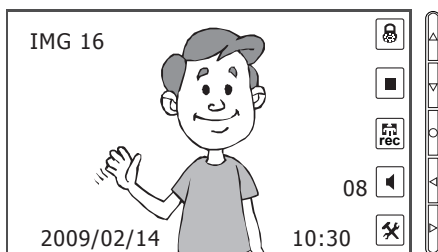
Видеомонитор имеет 2 языка - русский и английский. Вы можете выбирать любой из двух предложенных языков, выполняя следующие действия:

1. В режиме ожидания, нажмите кнопку  (▶) и удерживайте её в течение 3 секунд. Вы услышите длинный сигнал, и на экране появится перечень предлагаемых языков, как представлено на картинке ниже.
2. Для выбора русского языка нажмите (●), а для выбора английского языка нажмите (▲).



6.7 Регулировка изображения и громкости.

1. Во время просмотра изображения или воспроизведения записанных кадров нажмите кнопку  (▶), и на экране появится «Меню Настроек».
2. Вы можете отрегулировать следующие настройки: «Изображение», «Формат», «Громкость Звонка» и «Громкость Разговора», нажимая на соответствующие кнопки.
3. **Изображение.** Вы можете выбрать один из 3 стандартных режимов: Нормальный, Мягкий и Яркий. Или выбрав - Настроить, самостоятельно отрегулировать Яркость или Цветность изображения.
4. **Формат.** Вы можете выбирать соотношение сторон изображения: 16:9 или 4:3.
5. **Громкость Звонка/Громкость Разговора** регулируются соответствующими кнопками до подходящего значения громкости.
6. Все регулировки будут сохранены сразу же после выбора необходимого значения или режима. Для выхода нажмите (▶).



7. Спецификация

- Напряжение питания монитора: +16В ±10% (подается с адаптера)
- Выходное напряжение для питания блока вызова и видеокамер: +12В
- Потребляемая мощность:
(всего комплекта, без замка) 0,5 Вт - в ждущем режиме
15 Вт - в рабочем режиме
- Экран видеомонитора: 7", Цветной, TFT-LCD
- Разрешение экрана: 1440 (R,G,B) x 234 пикселей
- Видео сигнал: 1Vp-p, 75Ω, CCIR
- Время показа изображения: 30 сек. (регулируется до 10 мин.)
- Время разговора: 90 секунд
- Габариты: 143(В)х242(Ш)х23(Г)мм
- Рабочая температура: от +5°C до + 40°C.



Дизайн и характеристики устройства могут быть изменены без уведомления пользователя.
Авторское право на копирование и редактирование этого руководства сохранено.

